

ACCURA 2700/2750

스마트 모터매니지먼트 시스템

Smart Motor Management System

Provides overall management system for MCC,
beyond individual MCC unit.



Quick User Guide[Korean]

Revision 1.03 ing 2017/3/06

   **US LISTED**
35DX
MEASURING EQUIPMENT
E258934

Chapter 1 기본 동작

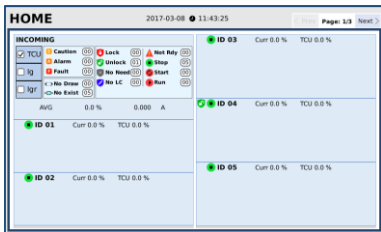
ACCURA 2700DW 모드

ACCURA
2700DW

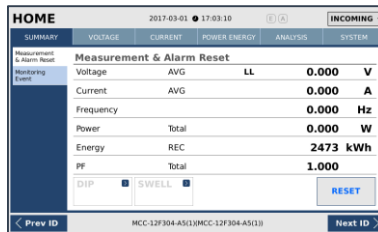
HOME 모드



버튼을 누르면 HOME[DISPLAY] 모드로 전환된다



TOP 화면



Incoming Unit 상세화면



Motor Unit 상세화면

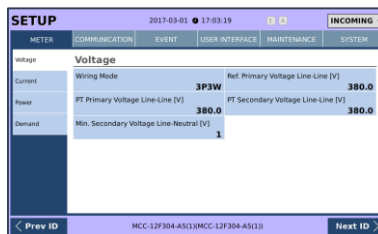
SETUP 모드



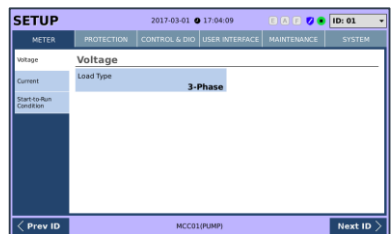
버튼을 누르면 SETUP 모드로 전환된다



TOP 화면



Incoming Unit 상세화면



Motor Unit 상세화면

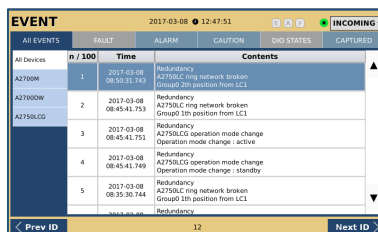
EVENT 모드



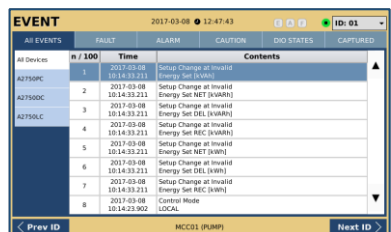
버튼을 누르면 EVENT 모드로 전환된다



TOP 화면



Incoming Unit 상세화면



Motor Unit 상세화면

ACCURA 2750DC 모드

ACCURA
2750DC


DISPLAY 모드


버튼을 길게 누르면 **DISPLAY 모드**로 전환된다

D SUMMARY			
Protection Event			
THR	F 8	LA 9	
OCR	F 16	A 18	
POCR	F 2	LA 2	
ID01	A030.0	C05	LOCAL

Display 모드 첫 페이지

SETUP 모드


버튼을 길게 누르면 **SETUP 모드**로 전환된다

S METER			
Load Type			
Load Type: 3-Phase			
ID01	A100.0	C05	LOCAL

Setup 모드 첫 페이지

EVENT 모드


버튼을 길게 누르면 **EVENT 모드**로 전환된다

E A2750P[C]	
EVENT	1/19
17-03-02 12:14:16.302	
SetupChange/A2750D[C]	
Current Direction	
Normal → Reverse	

Event 모드 첫 페이지

TEST 모드


버튼을 길게 누르면 **TEST 모드**로 전환된다 ^{주1}

T PROTECTION			
Protection Test			
OFF	NORMAL	THR	
OCR	POCR	PSR	
UBCR	LSR	JAM	
GR(ZCT)	GR(CT)	UCR	

Test 모드 첫 페이지

주1. Fault/Alarm/Caution 발생이 아닌 경우 동작이 유효하다.
 Fault/Alarm/Caution 상황인 경우 Reset 기능이 동작한다.

ACCURA 2750LC 모드

ACCURA
2750LC



DISPLAY 모드



버튼을 길게 누르면 **DISPLAY 모드**로 전환된다



SETUP 모드



버튼을 길게 누르면 **SETUP 모드**로 전환된다



EVENT 모드



버튼을 길게 누르면 **EVENT 모드**로 전환된다



TEST 모드



버튼을 길게 누르면 **TEST 모드**로 전환된다 ^{주1}



주1. Fault/Alarm/Caution 발생이 아닌 경우 동작이 유효하다.
Fault/Alarm/Caution 상황인 경우 Reset 기능이 동작한다.

Chapter 2 모터 제어

제어모드 변경 CONTROL MODE



LOCAL 모드 변경 시



REMOTE 모드 변경 시



버튼을 누르면 제어모드가 전환된다

모터 기동/정지 ACCURA 2700DW

ACCURA
2700DW

Accura 2700DW에서는 모터 기동 및 정지 **불가**



Accura 2700DW 모터 기동/정지 명령 시

[참고] V3 SETUP PARAMETER

SETUP / CONTROL & DIO / Ctrl Permission in Local & Remote

A2700D[W] START

DISABLE

A2700D[W] STOP

DISABLE

모터 기동/정지 ACCURA 2750DC

ACCURA
2750DC

LC 사용 시 Accura 2750DC에서는 모터 기동 및 정지 불가
(※ Accura 2750LC 미사용 시 기동/정지 가능)

[참고] V3 SETUP PARAMETER (LC 사용 패널)
SETUP / CONTROL & DIO / Ctrl Permission in Local & Remote

A2750DC START

DISABLE

A2750DC STOP

DISABLE

[참고] V3 SETUP PARAMETER (LC 미사용 패널)
SETUP / CONTROL & DIO / Ctrl Permission in Local & Remote

A2750DC START

ENABLE

A2750DC STOP


ENABLE

Accura 2750DC 모터 기동/정지 명령 시

모터 기동/정지 ACCURA 2750LC

ACCURA
2750LC


모터 기동

 버튼을 길게 누른다


모터 정지

 버튼을 길게 누른다


RESET

 버튼을 길게 누른다 주1

Safety UNLOCK

 를 위로 돌린다

Safety LOCK

 를 아래로 돌린다

주1. Fault/Alarm/Caution 상황에서 동작이 유효하다.

SETUP PARAMETER

SETUP / CONTROL & DIO / Ctrl Permission in Local(Remote)

A2750LC START

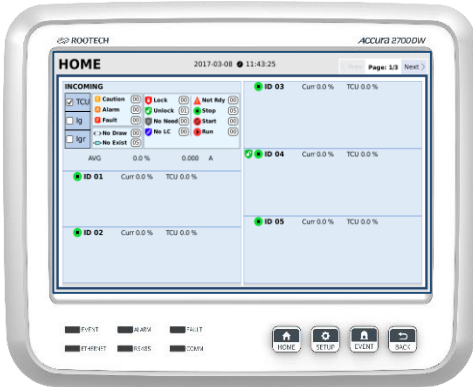
ENABLE

A2750LC STOP

ENABLE

장치 내 제어 상태 표시

ACCURA 2700DW



MOTOR STATUS

NOT READY

STOP

START

RUN



EVENT STATUS

CAUTION

ALARM

FAULT



LOP STATUS

LC LOCK

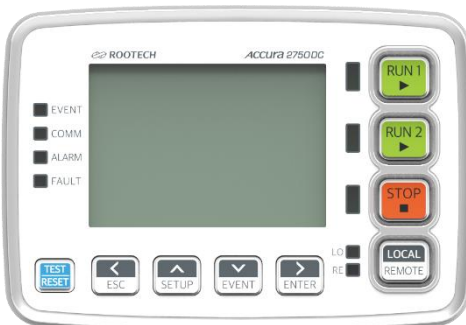
LC UNLOCK

No Need

No LC



ACCURA 2750DC



MOTOR STATUS

RUN

STOP



EVENT STATUS

CAUTION

ALARM

FAULT



ACCURA 2750LC



MOTOR STATUS

RUN

STOP



EVENT STATUS

CAUTION

ALARM

FAULT



LOP STATUS

LC LOCK

LC UNLOCK





Chapter 3 테스트

PROTECTION TEST OVER CURRENT RELAY

ACCURA
2750DC




01  버튼을 길게 누른다 ^{주1}

02  버튼을 길게 누르면 **선택모드**로 전환된다

T PROTECTION		
Protection Test		
OFF	NORMAL	THR
OCR	POCR	PSR
UBCR	LSR	JAM
GR(ZCT)	GR(CT)	UCR

03 OCR 항목을 선택한다


M PROTECTION		
Protection Test		
OFF	NORMAL	THR
OCR	POCR	PSR
UBCR	LSR	JAM
GR(ZCT)	GR(CT)	UCR

04  버튼을 길게 누르면 OCR Test 가 시작된다

TST PROTECTION		
Protection Test		
TEST		
02.5	NORMAL	THR
OCR	POCR	PSR
UBCR	LSR	JAM
GR(ZCT)	GR(CT)	UCR

05 Fault 발생시 **Fault LED** 가 **점등**하며, PROTECTION EVENT 화면으로 자동 전환한다



06  버튼을 길게 눌러 Fault 를 **Clear** 시키면 테스트 모드가 종료 된다

주1. Fault/Alarm/Caution 발생이 아닌 경우 동작이 유효하다.
Fault/Alarm/Caution 상황인 경우 Reset 기능이 동작한다.

ACCURA 2750PC – ACCURA 2750LC MATCHING TEST

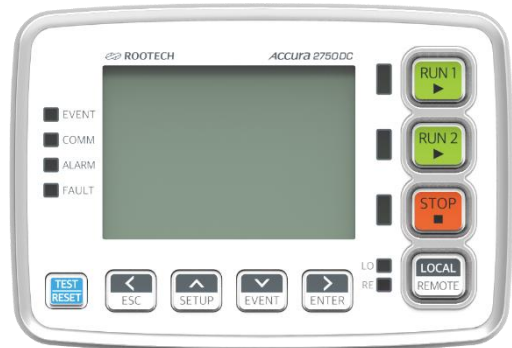
01



버튼을 길게 누른다 ^{주1}

02

화면에 **test match** 가 표시되고 해당 ID 와 매칭되는 Accura 2750DC 의 화면이 Blink 된다



^{주1}. Fault/Alarm/Caution 발생이 아닌 경우 동작이 유효하다.
Fault/Alarm/Caution 상황인 경우 Reset 기능이 동작한다.

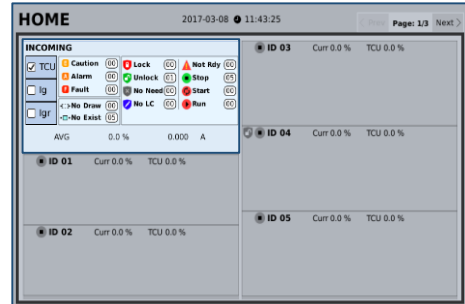
Chapter 4 계측 / 상태 정보 확인

계측 정보 확인 INCOMING UNIT

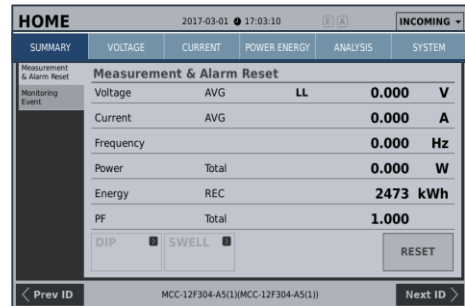
ACCURA
2700DW



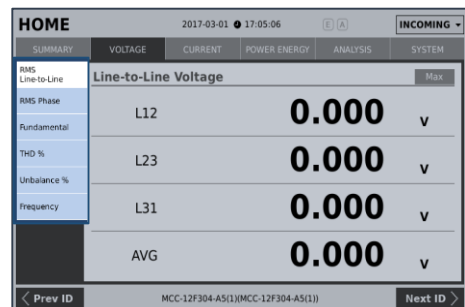
01 HOME 모드의 Top화면에서 Incoming유닛을 선택



02 Home 모드의 세부화면에서 주 메뉴를 선택



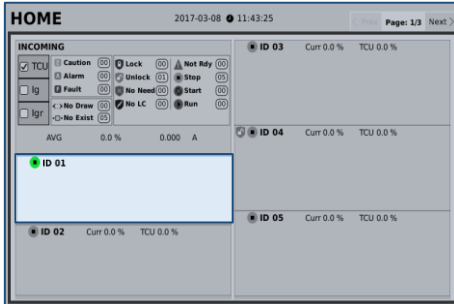
03 좌측의 하위 메뉴에서 세부 계측 항목 확인



계측 정보 확인 MOTOR UNIT



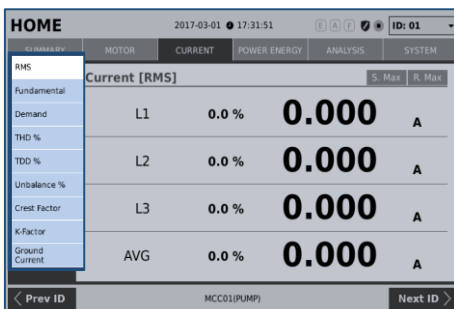
01 HOME 모드의 Top 화면에서 모터유닛을 선택



02 HOME 모드의 세부화면에서 주 메뉴를 선택



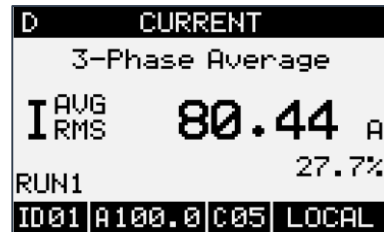
03 좌측의 하위 메뉴에서 세부 계측 항목 확인



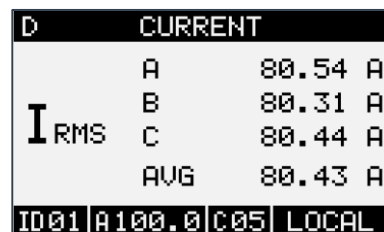
01 DISPLAY 모드로 전환



02 <ESC> >ENTER 버튼을 짧게 눌러 칼럼 이동



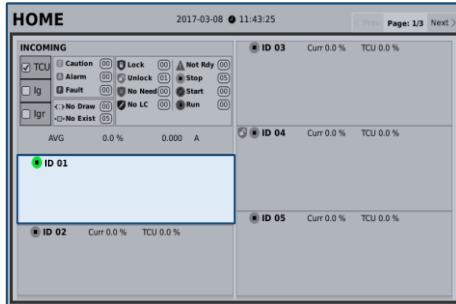
03 <EVENT> <SETUP> 버튼을 짧게 눌러 세부 페이지 이동 후 계측 항목 확인



DIO 상태 MOTOR-DI/DO STATUS



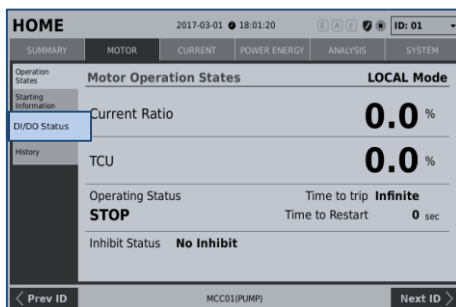
01 HOME 모드의 Top 화면에서 모터유닛을 선택



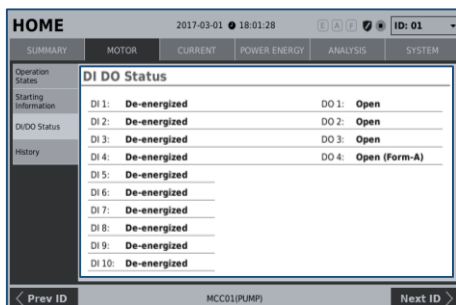
02 MOTOR 메뉴를 선택



03 DI/DO Status 세부 메뉴를 선택



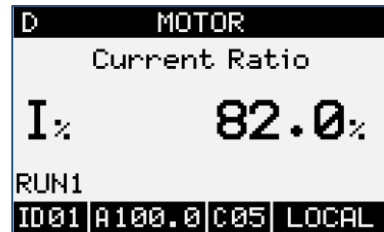
04 각 접점 상태를 확인



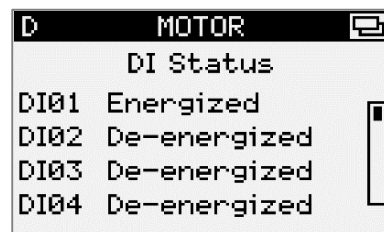
01 DISPLAY 모드로 전환



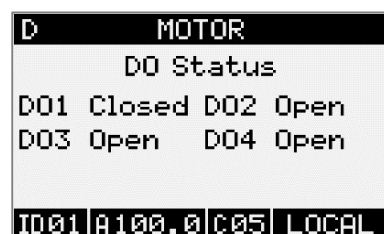
02 MOTOR 칼럼으로 이동



03 DI Status 페이지로 이동



04 DO Status 페이지로 이동



Chapter 6 이벤트 ^{주1}

ACCURA
2700DW



이벤트 모드 화면 구성

EVENT					
2017-03-08 12:47:51 E A F INCOMING					
1	2	3	4	5	6
All EVENTS	FAULT	ALARM	CAUTION	DIO STATES	CAPTURED
All Devices	n / 100	Time	Contents		
A2700M	1	2017-03-08 08:50:31.743	Redundancy A2750LC ring network broken Group0 2th position from LC1		
A2700DW	2	2017-03-08 08:45:41.753	Redundancy A2750LC ring network broken Group0 1th position from LC1		
A2750LCG	3	2017-03-08 08:45:41.751	Redundancy A2750LCG operation mode change Operation mode change : active		
	4	2017-03-08 08:45:41.749	Redundancy A2750LCG operation mode change Operation mode change : standby		
	5	2017-03-08 08:35:30.744	Redundancy A2750LC ring network broken Group0 1th position from LC1		
		2017-03-08	Redundancy		
< Prev ID		12	Next ID >		

01 EVENT 카테고리 메뉴

02 EVENT 발생 위치 선택 메뉴

03 EVENT 내용

이벤트 메뉴 구성

1	2	3	4	5	6
All EVENTS	FAULT	ALARM	CAUTION	DIO STATES	CAPTURED

01 전체 이벤트

02 FAULT 이벤트
제어 및 계전요소 Fault 이벤트

03 ALARM 이벤트
제어 및 계전 요소 Alarm 이벤트

04 CAUTION 이벤트
유지보수를 위한 경고성 이벤트

05 DI/DO 이벤트

06 CAPTURED 이벤트

이벤트 내용 구성

1	2	3
1	2017-03-01 14:37:40.175	Module Management Added New Module Count : 1 Module ID : 4
2	2017-03-01 14:37:40.074	Module Management Missing Module Count : 1 Module ID : 1

01 이벤트 인덱스
이벤트 발생 시간 순으로 정렬

02 이벤트 발생 시간

03 이벤트 상세 내용
이벤트 종류, 발생 위치, 속성, 상세 등으로 구성

주1. 이벤트 관련 상세 내용은 *Accura 2700/2750 User Guide* 참조

Chapter 7 설정

기본 설정 동작

ACCURA
2700DW



01 SETUP 모드 변경



버튼을 눌러 모드를 변경하고 변경할 대상을 선택한다

02 PASSWORD 입력

처음 설정항목을 선택할 경우 Password 입력 창이 나타나면 Password 를 입력한다

03 값 변경

설정항목을 선택하고 해당 항목의 값을 변경한다

04 변경내용 적용



버튼을 눌러 변경 내용을 적용한다

ACCURA
2750DC



01 SETUP모드 변경



버튼을 길게 눌러 **SETUP 모드**로 전환.

02 칼럼/페이지 이동



버튼을 짧게 눌러 **칼럼**을 이동



버튼을 짧게 눌러 **페이지**를 이동

03 PASSWORD 입력/ 선택모드 / 변경모드 변경

SETUP 모드 진입 후



버튼을 길게 누르면 최초 1회 **PASSWORD 입력**을 수행하며 이 후 **변경모드** 또는 **선택모드**로 상태가 변경된다

※ 단일 설정 항목 페이지 : **변경모드**

※ 다중 설정 항목 페이지 : **선택모드**

04 선택모드 동작 (다중 설정항목 페이지에서만 동작)



버튼을 짧게 누르면 설정항목 이동



버튼을 짧게 누르면 설정항목 **변경모드**로 이동



버튼을 길게 누르면 저장 또는 취소 후 **SETUP모드**로 변경

05 변경모드 동작



버튼을 짧게 누르면 값을 변경



버튼을 짧게 누르면 자리 이동 [숫자]



버튼을 짧게 누르면 **선택모드**로 이동 [열거항목]



버튼을 길게 누르면 **선택모드**로 이동 [다중 설정항목 페이지]

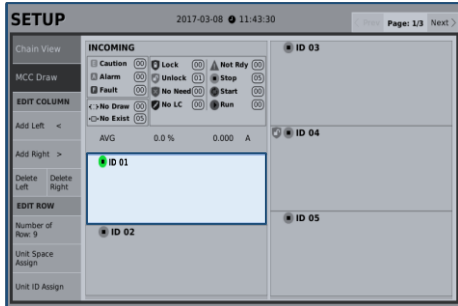
버튼을 길게 누르면 저장 또는 취소 후 **SETUP모드**로 변경 [단일 설정항목 페이지]

정격 부하 설정 FULL LOAD CURRENT

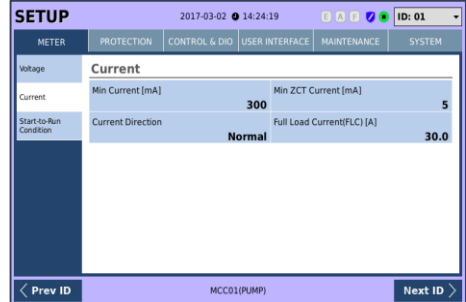
ACCURA
2700DW



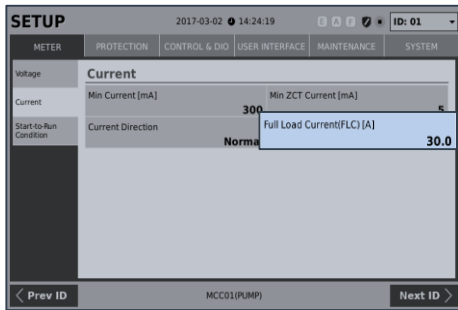
01 SETUP 모드에서 모터유닛을 선택



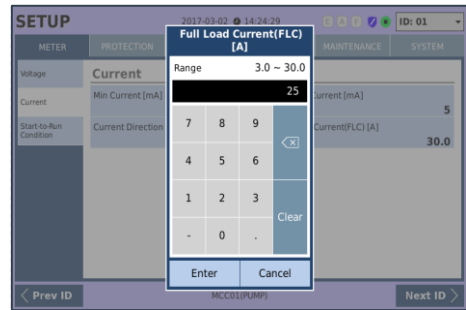
02 METER-CURRENT 설정 페이지로 이동



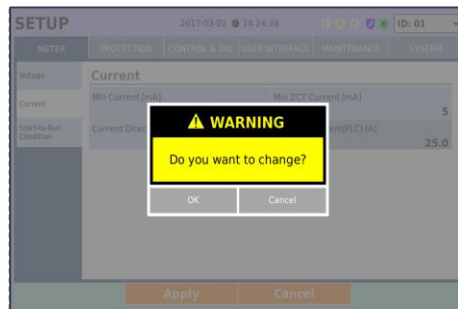
03 Full Load Current(FLC) 항목을 선택



04 변경 값 입력 후 ENTER



05 변경된 내용을 저장



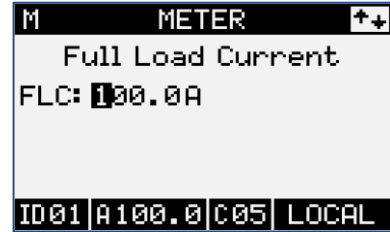
정격 부하 설정 FULL LOAD CURRENT

ACCURA
2750DC 

01 SETUP-METER-FULL Load Current 페이지로 이동



02 변경모드로 전환 후 변경 값 입력



03 변경 내용 저장

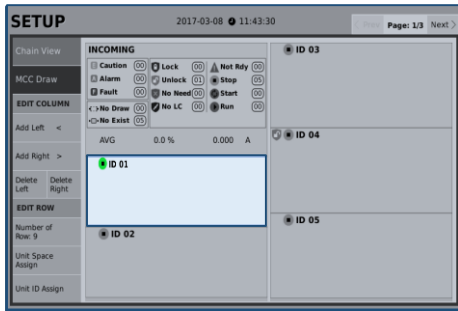


기동완료 조건 설정 START-TO-RUN CONDITION

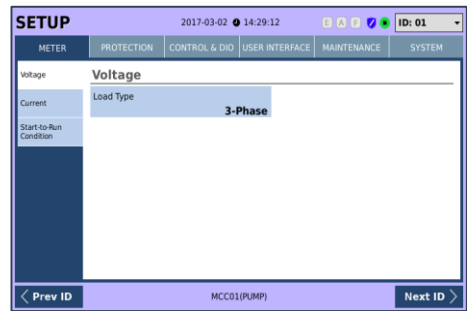
ACCURA
2700DW



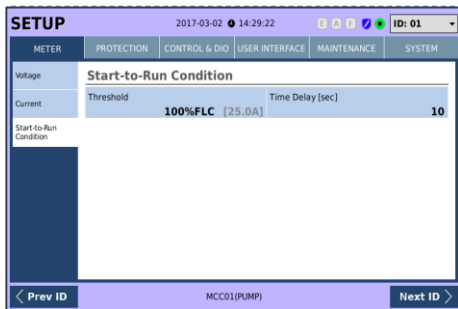
01 SETUP 모드에서 모터유닛을 선택



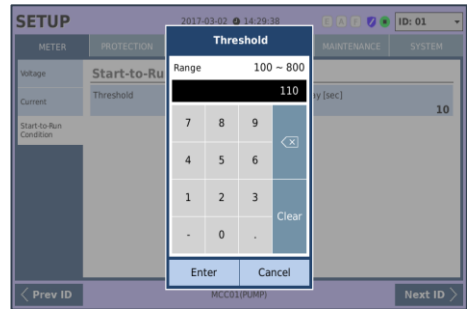
02 METER-CURRENT 설정 페이지로 이동



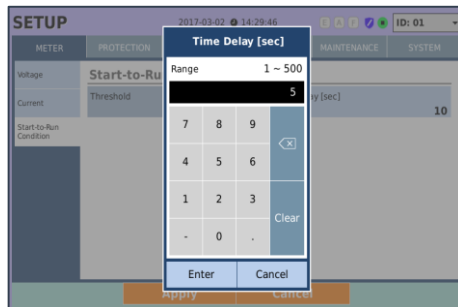
03 Start-to-Run Condition 항목을 선택



04 Threshold 항목을 변경



05 Time Delay 항목을 변경



06 변경된 내용을 저장



기동완료 조건 설정 START-TO-RUN CONDITION

ACCURA
2750DC


01 SETUP-METER-Start-to-Run Condition 페이지로 이동



02 선택모드로 전환



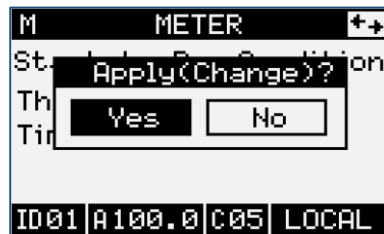
03 Threshold 항목 선택 후 변경모드에서 변경



04 Time Delay 항목 선택 후 변경모드에서 변경



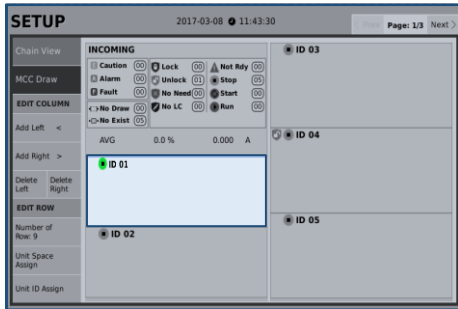
05 변경된 내용을 저장



과전류 보호계전 설정 OCR TRIP SETTING

ACCURA
2700DW

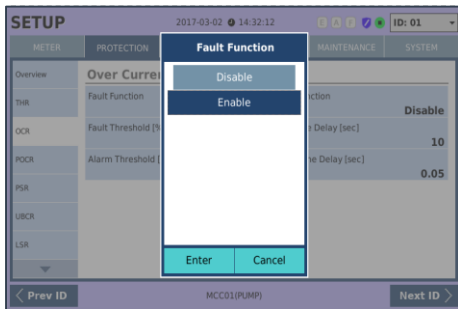
01 SETUP 모드에서 모터유닛을 선택



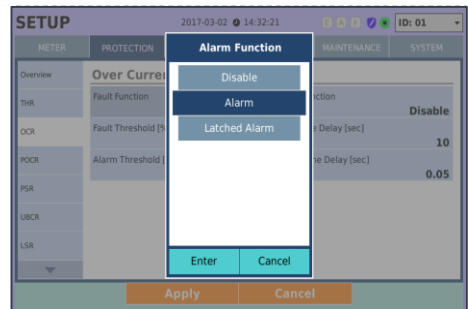
02 PROTECTION-OCR 설정 페이지로 이동



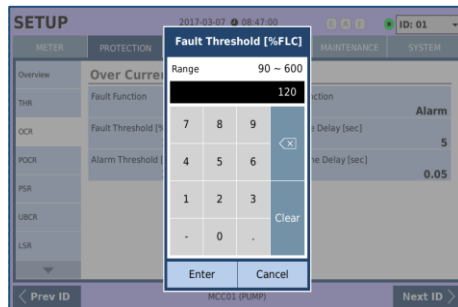
03 Fault Function 항목을 Enable로 변경



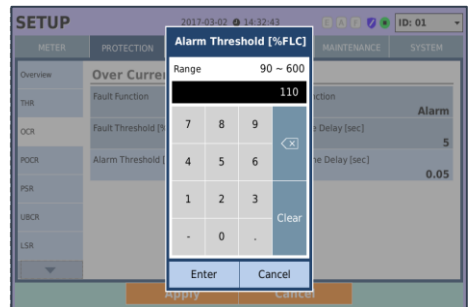
04 Alarm Function 항목을 Alarm으로 변경



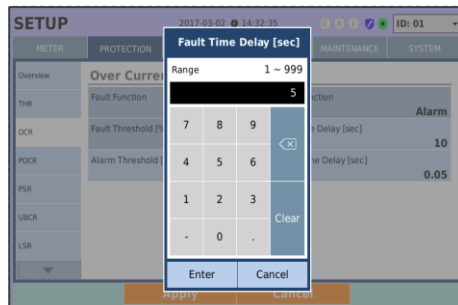
05 Fault Threshold 를 120%FLC 로 변경



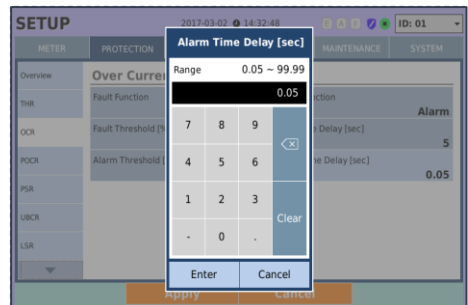
06 Alarm Threshold 를 110%FLC 로 변경



07 Fault Time Delay 를 5초로 변경



08 Alarm Time Delay 를 0.05초로 변경



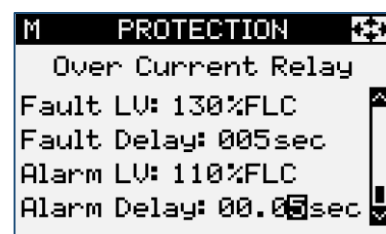
09 변경된 내용을 저장



과전류 보호계전 설정 OCR TRIP SETTING

ACCURA
2750DC 01 SETUP-PROTECTION-Over Current
Relay 페이지로 이동

02 선택모드로 전환

03 Fault 항목을 선택 후 변경모드에서 ENABLE
로 변경04 Alarm 항목을 선택 후 변경모드에서 ALARM 으
로 변경05 Fault LV 항목을 선택 후 변경모드에서
120%FLC 로 변경06 Fault Delay 항목을 선택 후 변경모드에서 5sec
로 변경07 Alarm LV 항목을 선택 후 변경모드에서
110%FLC 로 변경08 Alarm Delay 항목을 선택 후 변경모드에서
0.05sec 로 변경

09 변경된 내용을 저장

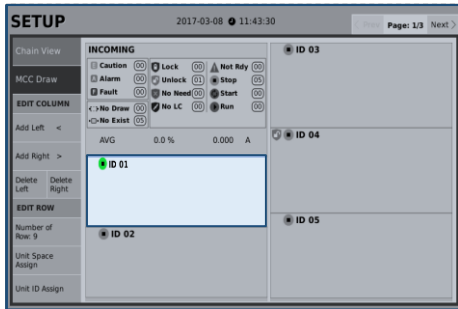


자동 재기동 설정 AUTO RESTART

ACCURA
2700DW



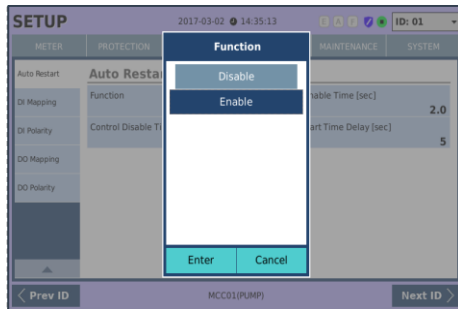
01 SETUP 모드에서 모터 유닛을 선택



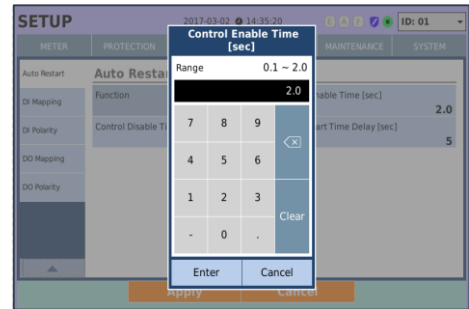
02 CONTROL&DIO-Auto Restart 설정 페이지로 이동



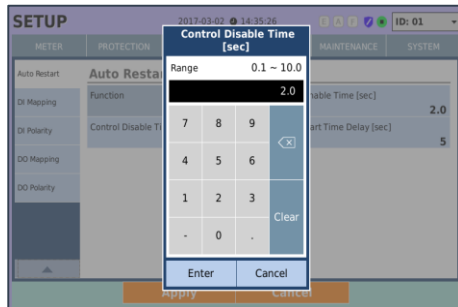
03 Function 항목을 Enable로 설정



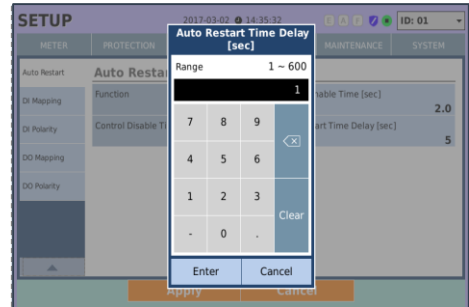
04 Control Enable Time 항목을 2초로 설정



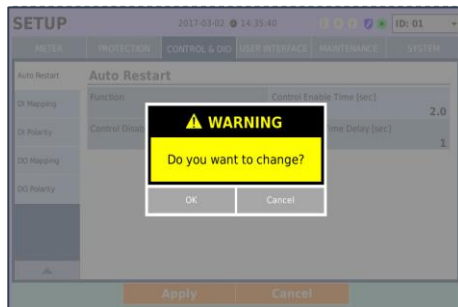
05 Control Disable Time 항목을 2초로 설정



06 Auto Restart Time Delay 를 1초로 설정



07 변경된 내용을 저장



자동 재기동 설정 AUTO RESTART

ACCURA
2750DC 

01 SETUP-CONTROL-Auto Restart 페이지로 이동

```

S      CONTROL      [F4]
      Auto Restart
      Function: DISABLE
      Enable Time: 2.0sec
      Disable Time: 9.0sec
      Restart Delay: 6sec
  
```

02 선택모드로 전환

```

M      CONTROL      [+/-]
      Auto Restart
      Function: DISABLE
      Enable Time: 2.0sec
      Disable Time: 09.0sec
      Restart Delay: 006sec
  
```

03 Function 항목을 선택 후 변경모드에서 ENABLE로 변경

```

M      CONTROL      [+/-]
      Auto Restart
      Function: ENABLE
      Enable Time: 2.0sec
      Disable Time: 09.0sec
      Restart Delay: 006sec
  
```

04 Enable Time 항목을 선택 후 변경모드에서 2.0 sec로 변경

```

M      CONTROL      [+/-]
      Auto Restart
      Function: ENABLE
      Enable Time: 2.0sec
      Disable Time: 09.0sec
      Restart Delay: 006sec
  
```

05 Disable Time 항목을 선택 후 변경모드에서 2.0 sec로 변경

```

M      CONTROL      [+/-]
      Auto Restart
      Function: DISABLE
      Enable Time: 2.0sec
      Disable Time: 02.0sec
      Restart Delay: 006sec
  
```

06 Restart Delay 항목을 선택 후 변경모드에서 1sec로 변경

```

M      CONTROL      [+/-]
      Auto Restart
      Function: ENABLE
      Enable Time: 2.0sec
      Disable Time: 02.0sec
      Restart Delay: 001sec
  
```

07 변경된 내용을 저장

```

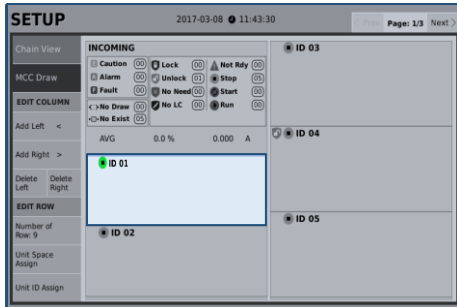
M      CONTROL      [+/-]
      Apply(Change)?
      Fu Yes No
      En
      Disable Time: 02.0sec
      Restart Delay: 001sec
  
```

LOP 사용유무 설정 LOP CHECK FUNCTION

ACCURA
2700DW



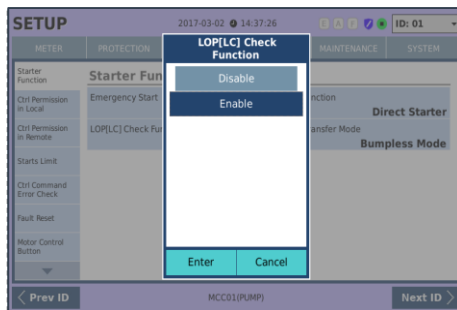
01 SETUP 모드에서 모터유닛을 선택



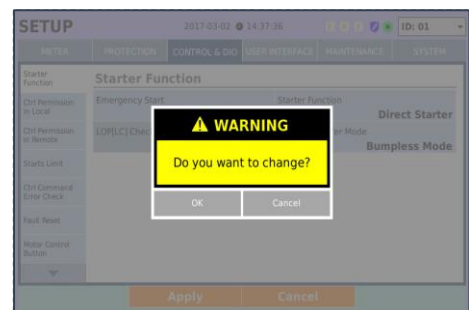
02 CONTROL&DIO – Starter Function 설정 페이지로 이동



03 LOP[LC] Check Function을 Enable 로 설정 주1



04 변경된 내용을 저장



주1. LC를 사용하지 않는 판넬은 **DISABLE**로 설정한다

LOP 사용유무 설정 LOP CHECK FUNCTION

ACCURA
2750DC 

01 SETUP-CONTROL-Starter Function 페이지로 이동

S	CONTROL	⊕
Starter Function		
Starter: Direct		
LOP Check: DISABLE		
Ctrl Trans: Bump		
ID01	A100.0	C05 LOCAL

02 선택모드로 전환

M	CONTROL	⬆⬆
Starter Function		
Starter: Direct		
LOP Check: DISABLE		
Ctrl Trans: Bump		
ID01	A100.0	C05 LOCAL

03 LOP Check 항목을 선택 후 변경모드로 전환

M	CONTROL	⬆⬆
Starter Function		
Starter: Direct		
LOP Check: DISABLE		
Ctrl Trans: Bump		
ID01	A100.0	C05 LOCAL

04 LOP Check 항목을 ENABLE로 변경 주1

M	CONTROL	⬆⬆
Starter Function		
Starter: Direct		
LOP Check: ENABLE		
Ctrl Trans: Bump		
ID01	A100.0	C05 LOCAL

05 변경된 내용을 저장

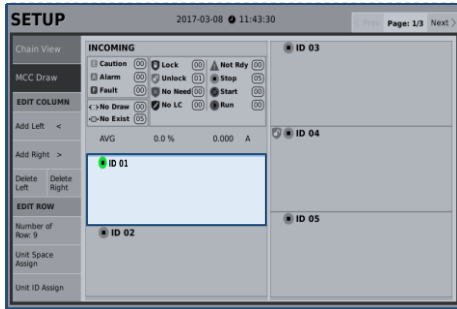
M	CONTROL	⬆⬆
Apply(Change)?		
St	<input type="button" value="Yes"/> <input type="button" value="No"/>	
LO		
Ctrl Trans: Bump		
ID01	A100.0	C05 LOCAL

주1. LC를 사용하지 않는 판넬은 **DISABLE**로 설정한다

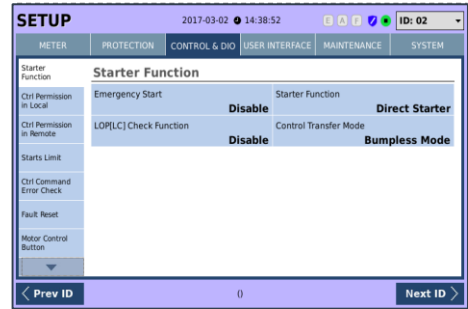
직입기동 설정 DIRECT STARTER

ACCURA
2700DW

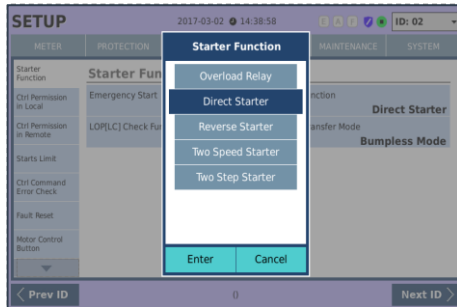

01 SETUP 모드에서 모터유닛을 선택



02 CONTROL&DIO – Starter Function 설정 페이지로 이동



03 Starter Function 항목을 Direct Starter 로 설정



04 변경된 내용을 저장



직입기동 설정 DIRECT STARTER

ACCURA
2750DC


01 SETUP-CONTROL-Starter Function 페이지로 이동

```

S      CONTROL      ⬅
Starter Function
Starter: Overload
LOP Check: DISABLE
Ctrl Trans: Bump
ID01|A100.0|C05|LOCAL
  
```

02 선택모드로 전환

```

M      CONTROL      ⬆⬆
Starter Function
Starter: Overload
LOP Check: DISABLE
Ctrl Trans: Bump
ID01|A100.0|C05|LOCAL
  
```

03 Starter Function 항목을 선택 후 변경모드로 전환

```

M      CONTROL      ⬆⬆
Starter Function
Starter: Direct
LOP Check: DISABLE
Ctrl Trans: Bump
ID01|A100.0|C05|LOCAL
  
```

04 Starter Function 항목을 Direct 로 변경

```

M      CONTROL      ⬆⬆
Starter Function
Starter: Direct
LOP Check: DISABLE
Ctrl Trans: Bump
ID01|A100.0|C05|LOCAL
  
```

05 변경된 내용을 저장

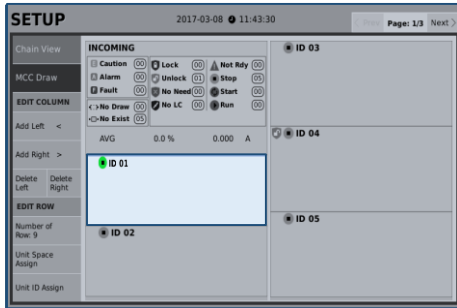
```

M      CONTROL      ⬆⬆
Apply(Change)?
St      Yes  No
LO
Ctrl Trans: Bump
ID01|A100.0|C05|LOCAL
  
```

제어명령 허가 설정 CONTROL PERMISSION

ACCURA
2700DW

01 SETUP 모드에서 모터유닛을 선택



02 CONTROL&DIO – Ctrl Permission in Local(Remote) 설정 페이지로 이동



03 아래 테이블을 참조하여 설정을 변경

Local Permission (LC 사용 시)

DI Start	DISABLE	DI Stop	DISABLE
A2750LC Start	ENABLE	A2750LC Stop	ENABLE
A2750DC Start	DISABLE	A2750DC Stop	DISABLE
A2700D Start	DISABLE	A2700D Stop	DISABLE
Remote Network Start	DISABLE	Remote Network Stop	DISABLE

Local Permission (LC 미사용 시)

DI Start	DISABLE	DI Stop	DISABLE
A2750LC Start	DISABLE	A2750LC Stop	DISABLE
A2750DC Start	ENABLE	A2750DC Stop	ENABLE
A2700D Start	DISABLE	A2700D Stop	DISABLE
Remote Network Start	DISABLE	Remote Network Stop	DISABLE

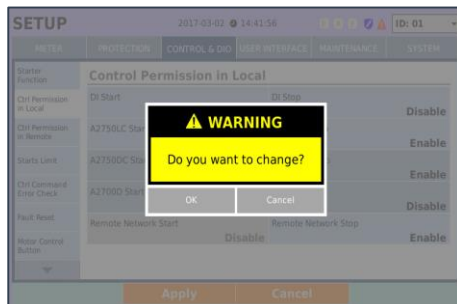
Remote Permission (LC 사용 시)

DI Start	DISABLE	DI Stop	DISABLE
A2750LC Start	ENABLE	A2750LC Stop	ENABLE
A2750DC Start	DISABLE	A2750DC Stop	DISABLE
A2700D Start	DISABLE	A2700D Stop	DISABLE
Remote Network Start	ENABLE	Remote Network Stop	ENABLE

Remote Permission (LC 미사용 시)

DI Start	DISABLE	DI Stop	DISABLE
A2750LC Start	DISABLE	A2750LC Stop	DISABLE
A2750DC Start	DISABLE	A2750DC Stop	DISABLE
A2700D Start	DISABLE	A2700D Stop	DISABLE
Remote Network Start	ENABLE	Remote Network Stop	ENABLE

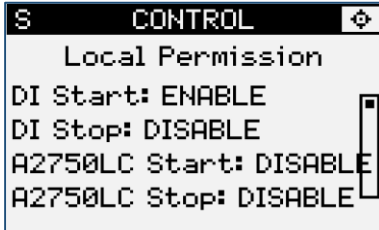
04 변경된 내용을 저장



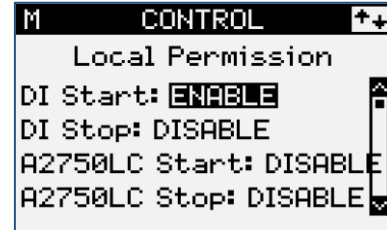
제어명령 허가 설정 CONTROL PERMISSION

ACCURA
2750DC


01 SETUP-CONTROL-Local(Remote) Permission 페이지로 이동



02 선택모드로 전환



02 아래 테이블을 참조하여 변경모드에서 설정을 변경

Local Permission (LC 사용 시)

DI Start	DISABLE	DI Stop	DISABLE
A2750LC Start	ENABLE	A2750LC Stop	ENABLE
A2750DC Start	DISABLE	A2750DC Stop	DISABLE
A2700D Start	DISABLE	A2700D Stop	DISABLE
REM NET Start	DISABLE	REM NET Stop	DISABLE

Local Permission (LC 미사용 시)

DI Start	DISABLE	DI Stop	DISABLE
A2750LC Start	DISABLE	A2750LC Stop	DISABLE
A2750DC Start	ENABLE	A2750DC Stop	ENABLE
A2700D Start	DISABLE	A2700D Stop	DISABLE
REM NET Start	DISABLE	REM NET Stop	DISABLE

Remote Permission (LC 사용 시)

DI Start	DISABLE	DI Stop	DISABLE
A2750LC Start	ENABLE	A2750LC Stop	ENABLE
A2750DC Start	DISABLE	A2750DC Stop	DISABLE
A2700D Start	DISABLE	A2700D Stop	DISABLE
REM NET Start	ENABLE	REM NET Stop	ENABLE

Remote Permission (LC 미사용 시)

DI Start	DISABLE	DI Stop	DISABLE
A2750LC Start	DISABLE	A2750LC Stop	DISABLE
A2750DC Start	DISABLE	A2750DC Stop	DISABLE
A2700D Start	DISABLE	A2700D Stop	DISABLE
REM NET Start	ENABLE	REM NET Stop	ENABLE

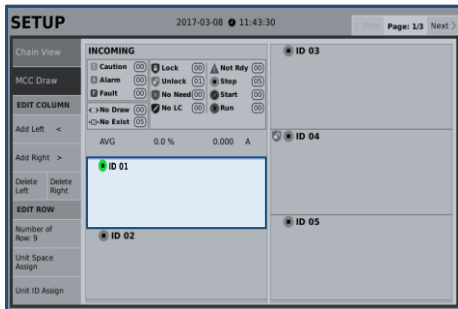
04 변경된 내용을 저장



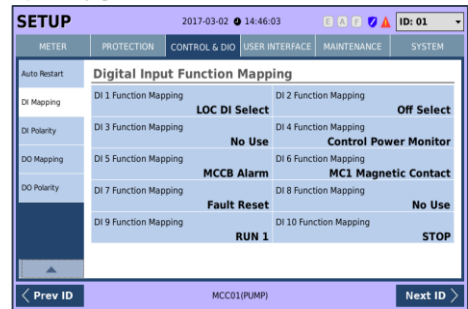
DIGITAL INPUT/OUTPUT 설정 DI SETTING

ACCURA
2700DW

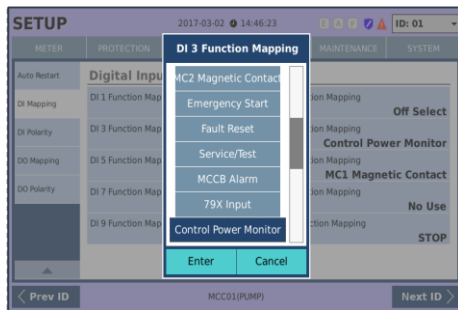
01 SETUP 모드에서 모터유닛을 선택



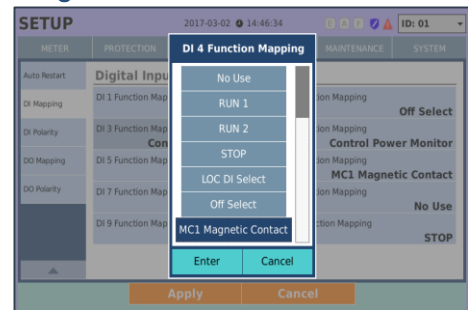
02 CONTROL&DIO – DI Mapping 설정 페이지로 이동



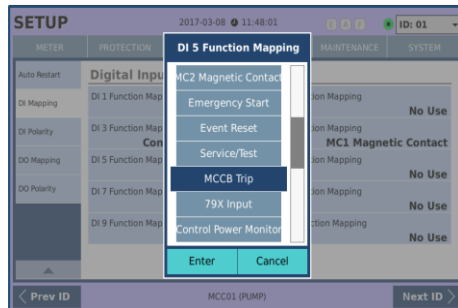
03 DI3 Function Mapping 항목을 Control Power Monitor로 설정



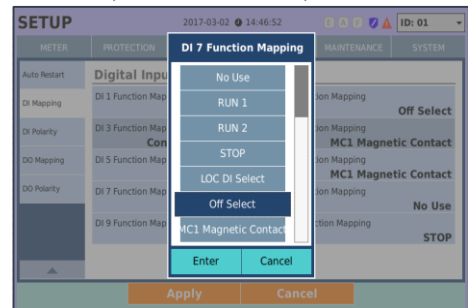
04 DI4 Function Mapping 항목을 MC1 Magnetic Contact 으로 설정



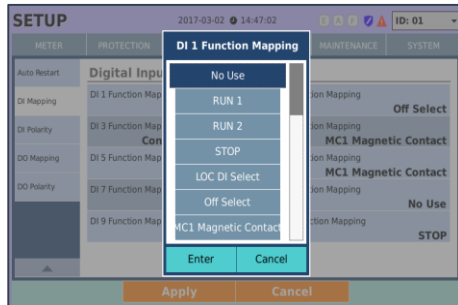
05 DI5 Function Mapping 항목을 MCCB Trip 으로 설정



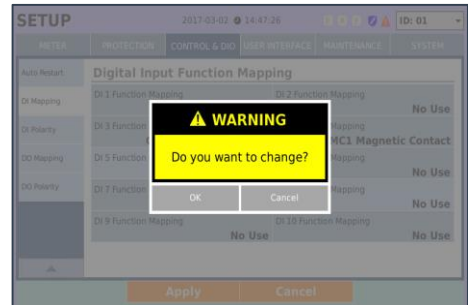
06 DI7 Function Mapping 항목을 OFF Select 로 설정 (소방접점 사용 시)



07 이외 항목을 No Use로 설정



08 변경된 내용을 저장

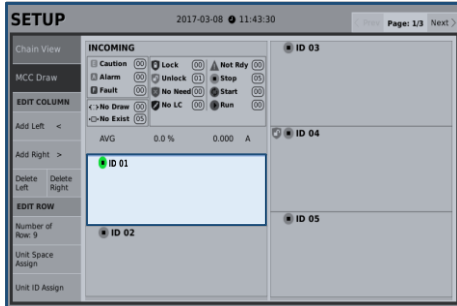


DIGITAL INPUT/OUTPUT 설정 DO SETTING

ACCURA
2700DW



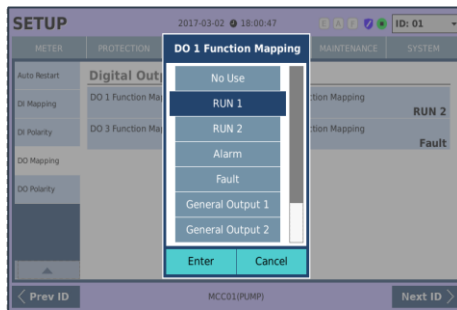
01 SETUP 모드에서 모터유닛을 선택



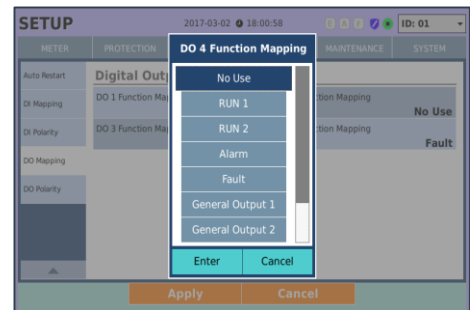
02 CONTROL&DIO – DO Mapping 설정 페이지로 이동



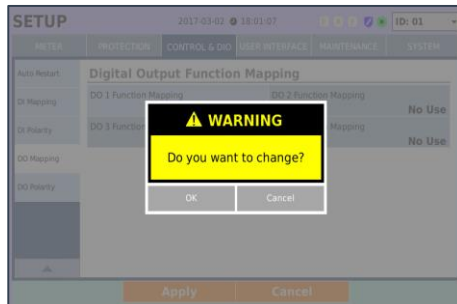
03 DO1 Function Mapping 항목을 RUN1로 설정



04 이외 항목을 No Use로 설정



05 변경된 내용을 저장



DIGITAL INPUT/OUTPUT 설정 DI SETTING

ACCURA
2750DC

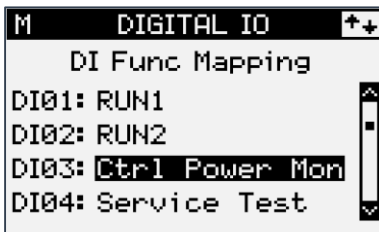

01 SETUP-DIGITAL IO-DI Func Mapping 페이지로 이동



02 선택모드로 전환



03 DI03 항목을 선택 후 변경모드에서 Ctrl Power Monitor로 설정



04 DI04 항목을 선택 후 변경모드에서 MC1 Contact으로 설정



05 DI05 항목을 선택 후 변경모드에서 MCCB Trip으로 설정



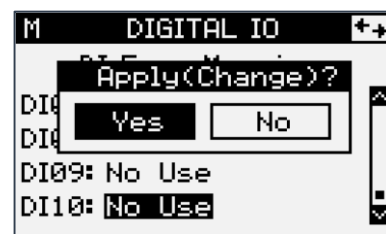
06 DI07 항목을 선택 후 변경모드에서 OFF Select로 설정 (소방접점 사용 시)



07 이외 항목을 No Use로 설정



08 변경된 내용을 저장



DIGITAL INPUT/OUTPUT 설정 DO SETTING

ACCURA
2750DC


01 SETUP-DIGITAL IO-DO Func Mapping 페이지로 이동



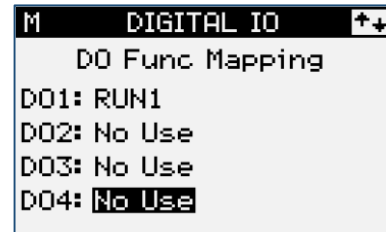
02 선택모드로 전환



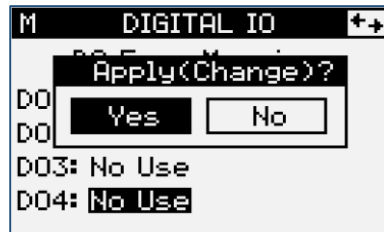
03 D01 항목을 선택 후 변경모드에서 RUN1로 설정



04 이외 항목을 No Use로 설정



05 변경된 내용을 저장

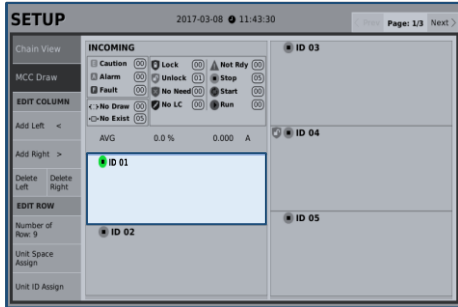


DI POLARITY 설정

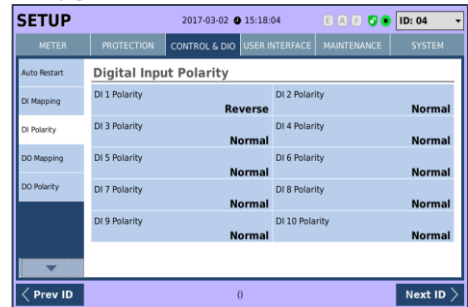
ACCURA
2700DW



01 SETUP 모드에서 모터유닛을 선택



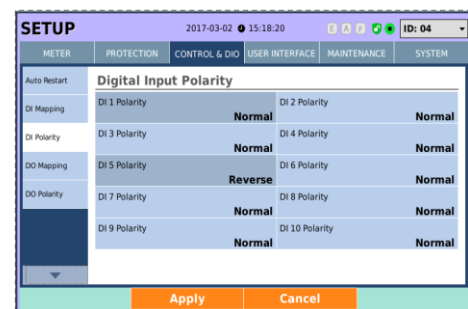
02 CONTROL&DIO – DI Polarity 설정 페이지로 이동



03 DI 5 Polarity 설정을 Reverse 로 변경



04 이외 항목을 Normal 로 설정



05 변경된 내용을 저장



DI POLARITY 설정

ACCURA
2750DC


01

 SETUP-DIGITAL IO-DI Polarity 페이지로 이동


02

 선택모드로 전환


03

 DI05 항목을 선택 후 변경모드에서 Reverse 로 변경


04

 이외 항목을 Normal 로 설정


05

 변경된 내용을 저장
